

# DAS SYSTEM

## Montage der Systemböden

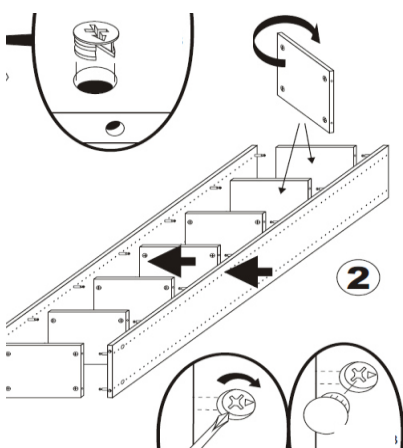
Die Standard-Böden (TO19, TO20, TO21, TO22, TO23, TO24) sind beidseitig mit einer hochwertigen Dickkante ausgestattet und können bei der Montage „gedreht“ werden.

Wie schon in der Montageanleitung gezeigt (Foto 1) sollten die oberen beiden Böden so montiert werden, dass die Excenterbohrungen nach oben zeigen und somit aus Ihrem Blickwinkel nicht sichtbar sind.

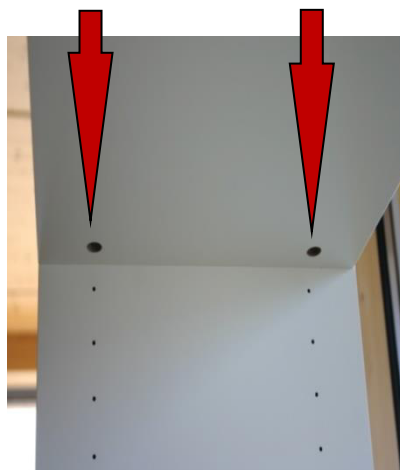
Bis zu einer Bodenbreite von 55,9 cm kann das Element im „Stehen“ montiert werden, ansonsten im „Liegen“.

Die auf Foto 2 dargestellte Montage ist selbstverständlich nicht falsch und führt zu keinerlei Einbußen bei der Tragkraft der Böden – Sie finden im Beschlügebeutel auch die passenden Abdeckkappen.

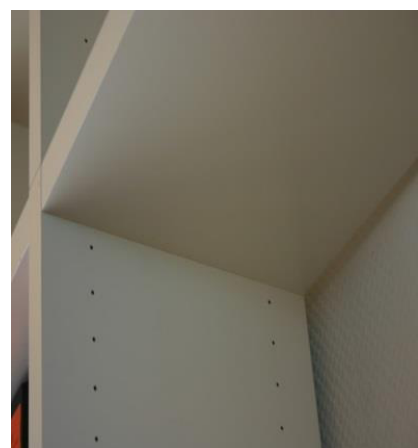
Wir empfehlen Ihnen jedoch den Vorteil der Drehbarkeit zu nutzen und wie in Foto 3 dargestellt, die oberen beiden Böden mit den Excenterlöchern nach oben zu montieren.



**Foto 1:** Ausschnitt aus der Montageanleitung



**Foto 2:** Die oberen Böden sind nicht gedreht – die Excenterlöcher bleiben sichtbar.



**Foto 3:** Die oberen Böden sind gedreht – die Excenterlöcher sind nicht mehr sichtbar.